

TS2
MD



Tessuto ignifugo Classe 1
Fire retardant fabric
Tissu ignifugé

Composizione / Composition / Composition
100% PP

Peso / Weight / Poids
210 gr/m²

Resistenza al sole / Light fastness
Résistance à la lumière
6 (EN ISO 105 B02)

Sfregamento / Rubbing / Frottement
80.000 cycles Martindale

Ignifugità / Fire retardancy / Réaction au feu
CLASSE 1 ITA
EN 1021-1/2 cigarette & match test UK

Manutenzione / Maintenance / Entretien
Aspirare regolarmente.
Regular vacuum cleaning.
Nettoyer avec l'aspirateur.



MD 502



MD 501



MD 509



MD 514



MD 511

TS2
MD

TS2
NV



Tessuto ignifugo
Fire retardant fabric
Tissu ignifugé

Composizione / Composition / Composition
100% PP

Peso / Weight / Poids
400 gr/m²

Resistenza al sole / Light fastness
Résistance à la lumière
6 (EN ISO 105 B02)

Sfregamento / Rubbing / Frottement
50.000 cycles Martindale

Ignifugità / Fire retardancy / Réaction au feu
EN 1021-1/2 cigarette & match test UK

Manutenzione / Maintenance / Entretien
Aspirare regolarmente.
Regular vacuum cleaning.
Nettoyer avec l'aspirateur.



NV 51



NV 60



NV 65



NV 75



NV 80



NV 31



NV 41



NV 14



NV 10

TS2
NV

TS2
NE



Tessuto Trevira ignifugo Classe 1
Trevira Fire retardant fabric
Tissu Trevira M1

Composizione / Composition / Composition
100% PL Trevira

Peso / Weight / Poids
330 gr/m²

Resistenza al sole / Light fastness
Résistance à la lumière
5 (EN ISO 105 B02)

Sfregamento / Rubbing / Frottement
100.000 cycles Martindale

Ignifugità / Fire retardancy / Réaction au feu
CLASSE 1 ITA
EN 1021-1/2 cigarette & match test UK
M1 FR

Manutenzione / Maintenance / Entretien
Aspirare regolarmente.
Regular vacuum cleaning.
Nettoyer avec l'aspirateur.

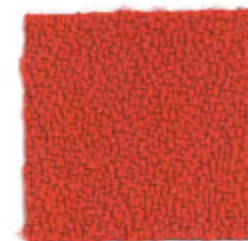
TS2
NE



NE 53



NE 12



NE 120



NE 13



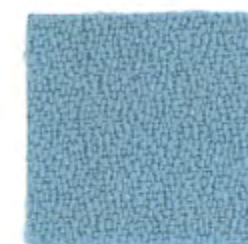
NE 173



NE 175



NE 234



NE 386



NE 377



NE 378



NE 263



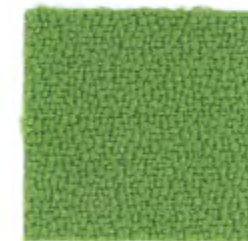
NE 331



NE 334



NE 425



NE 14



NE 426



NE 411



NE 496



NE 532



NE 533



NE 534



NE 573



NE 15



NE 625



NE 18

TS2

CX



Tessuto riciclabile ignifugo Classe 1
Recyclable fire retardant fabric
Tissu recyclable ignifugé

Composizione / Composition / Composition
16% Lana / Wool / Laine
72% Cradura
12% Red. Lending FR

Peso / Weight / Poids
350 gr/m²

Resistenza al sole / Light fastness
Résistance à la lumière
6 (EN ISO 105 B02)

Sfregamento / Rubbing / Frottement
> 150.000 Martindale

Ignifugità / Fire retardancy / Réaction au feu
Classe 1 ITA
EN 1021 - 1/2 cigarette & match test UK
M2 FR

Manutenzione / Maintenance / Entretien

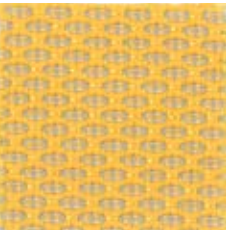
Aspirare regolarmente.
Regular vacuum cleaning.
Nettoyer avec l'aspirateur.

Qualità del tessuto / Fabric qualities / Qualités du tissu

- **mantenimento della temperatura** degli arti a contatto
- assorbe l'umidità durante l'utilizzo e la rilascia una volta sollevati
- alta **traspirabilità**
- adatto per uso molto intensivo (**150.000 Martindale**)
- eccellenza ecologica: tessuto 100% **riciclabile** e supporto 100% **biodegradabile**

- **keeps constant temperature** of the body parts in contact
- absorbs humidity during use and it releases it once finished using the product
- high **transpirability**
- suitable for intensive use (**150.000 Martindale**)
- ecological excellence: 100% **recyclable** fabric and 100% **biodegradable** wave

- **maintient de la temperature** des parties en contact
- absorbe l'humidité pendant l'utilisation et le libère une fois non utilisé
- haute **transpirabilité**
- adapte pour une utilisation intensive (**150.000 Martindale**)
- excellence écologique: tissu 100% **récyclable** et support 100% **biodegradable**



CX 210



CX 240



CX 340



CX 390



CX 25



CX 650



CX 26



CX 31



CX 570



CX 120



CX 01



CX 16



CX 110



CX 880



CX 860



CX 05



CX 08



CX 12



CX 13



CX 990

TS2

CX

AB



Tessuto intrecciato
Woven fabric
Tissu tissé

Composizione / Composition / Composition
**43% Cotton - 28% Acrylic - 14% PA
15% Viscose**

Peso / Weight / Poids
535 gr/m²

Resistenza alla luce / Light fastness
Résistance à la lumière
4 - 6 (EN ISO 105 B02)

Sfregamento / Rubbing / Frottement
20.000 cycles Martindale

Ignifugità / Fire retardancy / Réaction au feu
EN 1021 - 1 cigarette test UK

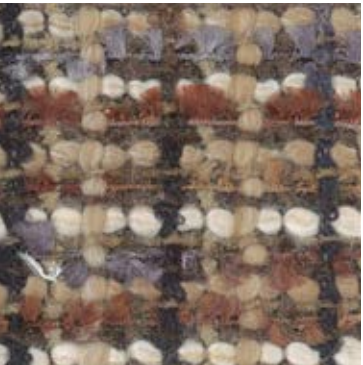
Manutenzione / Maintenance / Entretien
**Con acqua e sapone neutro. Non
usare prodotti chimici e non sfregare.
Bath cloth and soap, do not use
chemical products and do not rub.
Eau et savon neutre, ne pas utiliser
produits chimiques et ne frotter pas.**



AB 01



AB 03



AB 05

AB

TS2

EF



Tessuto ignifugo classe 1/IM
Fire retardant fabric
Tissu ignifugé

Composizione / Composition / Composition
100% PET

Peso / Weight / Poids
360 gr/m²

Resistenza alla luce / Light fastness
Résistance à la lumière
4 - 6 (EN ISO 105 B02)

Sfregamento / Rubbing / Frottement
30.000 cycles Martindale

Ignifugità / Fire retardancy / Réaction au feu
**CLASSE 1 ITA
EN 1021 - 1/2 cigarette & match test UK
M1 FRA**

Manutenzione / Maintenance / Entretien
**Con acqua e sapone neutro. Non
usare prodotti chimici e non sfregare.
Bath cloth and soap, do not use
chemical products and do not rub.
Eau et savon neutre, ne pas utiliser
produits chimiques et ne frotter pas.**



EF 02



EF 03



EF 06



EF 09



EF 17



EF 20

TS2

EF

TS2
WM



Tessuto lana
Wool fabric
Tissu laine

Composizione / Composition / Composition
100% Pura lana vergine / Pure new wool / Pure leine vierge

Peso / Weight / Poids
410 gr/m²

Resistenza alla luce / Light fastness
Résistance à la lumière
5 (EN ISO 105 B02)

Sfregamento / Rubbing / Frottement
50.000 cycles Martindale

Ignifugità / Fire retardancy / Réaction au feu
CLASSE 1 ITA
EN 1021 - 1/2 cigarette & match test UK

Manutenzione / Maintenance / Entretien
Con acqua e sapone neutro. Non usare prodotti chimici e non sfregare.
Bath cloth and soap, do not use chemical products and do not rub.
Eau et savon neutre, ne pas utiliser produits chimiques et ne frotter pas.



WM 127



WM 126



WM 124



WM 139



WM 142



WM 133



WM 120



WM 101



WM 112

GO



Tessuto a rete
Mesh fabric
Tissu maille

Composizione / Composition / Composition
55% PL - 45% PA

Peso / Weight / Poids
240 gr/m²

Resistenza alla luce / Light fastness
Résistance à la lumière
6 (EN ISO 105 B02)

Sfregamento / Rubbing / Frottement
100.000 cycles Martindale

Ignifugità / Fire retardancy / Réaction au feu
UN 1021 - 1 cigarette test UK

Manutenzione / Maintenance / Entretien
Con acqua e sapone neutro. Non usare prodotti chimici e non sfregare.
Bath cloth and soap, do not use chemical products and do not rub.
Eau et savon neutre, ne pas utiliser produits chimiques et ne frotter pas.



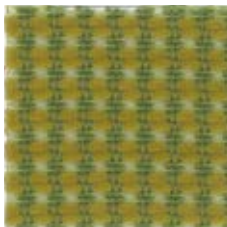
GO 29



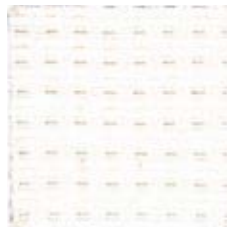
GO 08



GO 15



GO 41



GO 01



GO 43



GO 89



GO 33

TS2
WM

GO

TS2
TF



Finta pelle Classe 1
Fire retardant simil leather
Simili cuir

Composizione / Composition / Composition

87% PVC - 13% RAYON

Peso / Weight / Poids

630 gr/m²

Resistenza al sole / Light fastness

Résistance à la lumière

6 (EN ISO 105 B02)

Sfregamento / Rubbing / Frottement

80.000 cycles Martindale

Ignifugità / Fire retardancy / Réaction au feu

CLASSE 1 ITA

EN 1021-1/2 cigarette & match test UK

Manutenzione / Maintenance / Entretien

**Con acqua e sapone neutro,
non usare prodotti chimici.**

**Bath cloth and soap,
do not use chemical products.**

**Eau et savon, ne pas utiliser
produits chimiques.**

TS2
TF



TF 2609



TF 19



TF 2610



TF 12



TF 3334



TF 13



TF 336



TF 2612



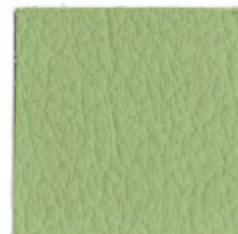
TF 15



TF 348



TF 3335



TF 313



TF 2611



TF 314



TF 334



TF 18



TF 10



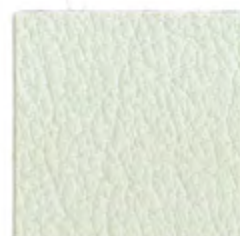
TF 999



TF 308



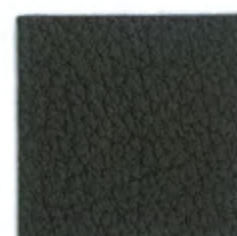
TF 332



TF 322



TF 323



TF 325



TF 17

TS2
HP



Finta pelle Classe 1
Fire retardant simil leather
Simili cuir

Composizione / Composition / Composition
100% PP

Peso / Weight / Poids
550 gr/m²

Resistenza al sole / Light fastness
Résistance à la lumière
5-7 (EN ISO 105 B02)

Sfregamento / Rubbing / Frottement
50.000 cycles Martindale

Ignifugità / Fire retardancy / Réaction au feu
CLASSE 1 ITA
EN 1021-1/2 cigarette & match test UK

Manutenzione / Maintenance / Entretien
Con acqua e sapone neutro, non usare prodotti chimici.
Bath cloth and soap,
do not use chemical products.
Eau et savon, ne pas utiliser
produits chimiques.



HP 6



HP 7



HP 9



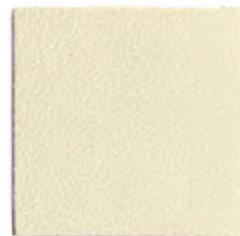
HP 23



HP 27



HP 28



HP 1



HP 13



HP 16



HP 30



HP 21



HP 26



HP 31



AS 107



AS 119



AS 121



AS 109



AS 124



AS 103



AS 115



AS 128



AS 127



AS 65

TS2
AS



Finta pelle ignifuga
Fire retardant simil leather
Simili cuir

Composizione / Composition / Composition
88,7% PVC – 0,7% PU – Supp. 3,70% CO – 6,90% PES

Peso / Weight / Poids
750 gr/m²

Resistenza al sole / Light fastness
Résistance à la lumière
5 (EN ISO 105 B02)

Sfregamento / Rubbing / Frottement
4

Ignifugità / Fire retardancy / Réaction au feu
CLASSE 1 ITA
EN 1021-1/2 cigarette & match test UK

Manutenzione / Maintenance / Entretien
Con acqua e sapone neutro, non usare
prodotti chimici / Bath cloth and soap,
do not use chemical products / Eau et savon,
ne pas utiliser produits chimiques

TS2
HP

TS2
AS

TS2
RT



Rete
Mesh
Resille

Composizione / Composition / Composition
70% PVC - 30% PE

Peso / Weight / Poids
350 gr/m²

Resistenza al sole / Light fastness
Résistance à la lumière
6 (EN ISO 105 B02)

Manutenzione / Maintenance / Entretien

**Con acqua e sapone neutro,
non usare prodotti chimici.
Bath cloth and soap,
do not use chemical products.
Eau et savon, ne pas utiliser
produits chimiques.**

FL



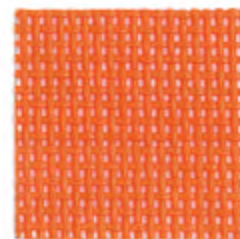
Rete + tessuto arancio/grigio/azzurro
per mod. FLO
Mesh + orange/grey/light blue fabric
for mod. FLO
Maille + tissu orange/gris/azur pour
mod. FLO

Composizione / Composition / Composition
60% PVC - 40% PE / 60% PU - 40% PE

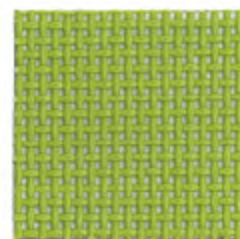
Peso / Weight / Poids
340 gr/m² / 570 gr/m²

Manutenzione / Maintenance / Entretien

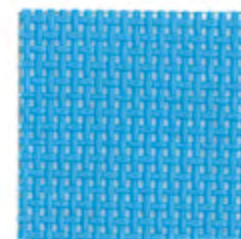
**Aspirare regolarmente.
Regularly vacuum cleaning.
Nettoyer avec l'aspirateur.**



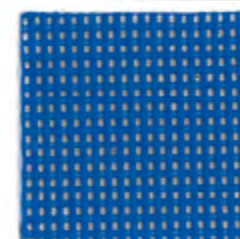
RT 25



RT 23



RT 20



RT 21



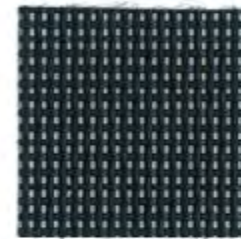
RT 22



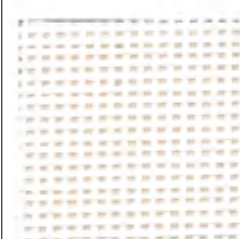
RT 14



RT 24



RT 15



RT 14



RT 24



RT 15

TS2

RT-SKY

Rete termosaldada
Heat setting mesh
Resille thermo-soudé

TS2
RT



FL 01



FL 02



FL 03

FL

TS2
ET



Tessuto ignifugo

Composizione
100 PET



Peso
400 gr/m²



Resistenza al sole
4 (EN ISO 105 B02)



Sfregamento
80.000 cycles Martindale



Ignifugità
Classe 1 ITA
(no per colori: 81, 82)



ET 50



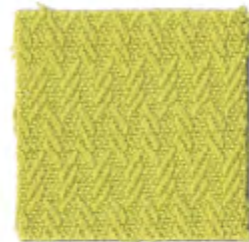
ET 51



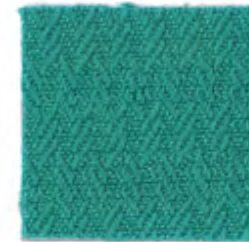
ET 81



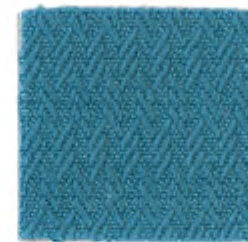
ET 82



ET 54



ET 55



ET 56



ET 52



ET 53

TS2
ET

PL 17

Pelle 2a scelta nera + PVC

Spessore
0,90/1,00 mm

Flessibilità
100.000 Martindale

Manutenzione
**Con acqua e sapone neutro,
non usare prodotti chimici.**



PL 17



PL 17

MG

Tessuto in maglia
Knitted fabric
Tissu en maille



Composizione / Composition / Composition
100% PL



Peso / Weight / Poids
420 gr/m²



Sfregamento / Rubbing / Frottement
80.000 cycles Martindale



Ignifugità / Fire retardancy / Réaction au feu
**EN 1021-1/2
cigarette & match test**

Manutenzione / Maintenance / Entretien
**Aspirare regolarmente.
Regular vacuum cleaning.
Nettoyer avec l'aspirateur.**



La larghezza delle righe è solo indicativa ed ha il semplice fine di presentare la composizione di colori.

The stripe's width is simply indicative and has the only purpose to show the color composition.

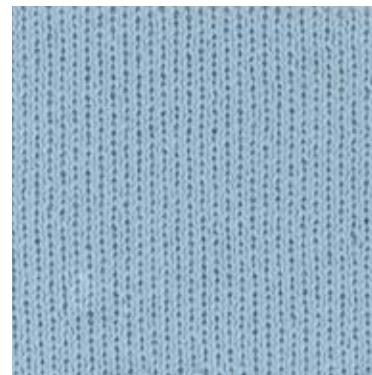
La largeur des rayures est purement indicative et sert simplement à montrer la composition des couleurs.



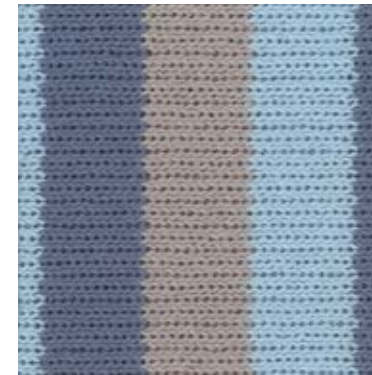
MG 11 *



MG 01



MG 03



MG 12 *



MG 02



MG 04

MG 05

MG

SK

Pelle anilina
Aniline leather
Cuir aniline

Materia prima / Raw material / Matière première

Pelle bue / Ox leather / Cuir boeuf

Spessore / Thickness / Épaisseur

1,00 mm

Grandezza media pelle / Average leather size / Grandeur moyenne

4,50 m²



Sfregamento / Rubbing / Frottement

40.000 Martindale



Resistenza al sole / Light fastness

Résistance à la lumière

3 (EN ISO 105 B02)



Ignifugità / Fire retardancy / Réaction au feu

EN 1021-1/2 cigarette & match test UK

Manutenzione / Maintenance / Entretien

**Con acqua e sapone neutro,
non usare prodotti chimici.**

**Bath cloth and soap,
do not use chemical products.**

**Eau et savon, ne pas utiliser
produits chimiques.**



SK 0550



SK 0410



SK 0460



SK 0738



SK 0778



SK 0779



SK 0692



SK 0691



SK 0250



SK 0329



SK 0854



SK 0855



LX/T 11



LX/T 13



LX/T 18



LX/T 26



LX/T 17

N.B.: Le tonalità delle pelli sono indicative; non è possibile assicurare costanza nel colore tra una partita e l'altra (vedi su "Listino Prezzi - tolleranze tessuti")

N.B.: Les couleurs des cuirs sont seulement indicatifs; n'est pas possible assurer la constance de couleur entre un lot et l'autre (merci de voir "Tarifs - tolérances revêtements")

N.B.: The colors indicated for leathers are only samples; it is impossible to ensure consistency of color from batch to the next (please see "Price List - fabric tolerances")

SK

LX/T

Pelle smerigliata
Corrected grain leather / Cuir
rectifié

Materia prima / Raw material / Matière première

**Pelle bovina / Bovine leather / Cuir
bovin**

Spessore / Thickness / Épaisseur

0,90/1,00 mm

Grandezza media pelle / Average leather size / Grandeur moyenne

4,20 m²



Sfregamento / Rubbing / Frottement

40.000 Martindale



Resistenza al sole / Light fastness

Résistance à la lumière

3 (EN ISO 105 B02)



Ignifugità / Fire retardancy / Réaction au feu

EN 1021-1/2 cigarette & match test UK

Manutenzione / Maintenance / Entretien

Con acqua e sapone neutro, non usare prodotti chimici.

Bath cloth and soap, do not use chemical products.

Eau et savon, ne pas utiliser produits chimiques.

LX/T

LN

Pelle fiore
Full grain leather
Cuir plein fleur

Materia prima / Raw material / Matière première

Pelle bovina / Bovine leather / Cuir bovin

Spessore / Thickness / Épaisseur

0,90/1,00 mm

Grandezza media pelle / Average leather size / Grandeur moyenne

4,20 m²



Sfregamento / Rubbing / Frottement

40.000 Martindale



Resistenza al sole / Light fastness

Résistance à la lumière

5 (EN ISO 105 B02)



Ignifugità / Fire retardancy / Réaction au feu

EN 1021-1/2 cigarette & match test UK

Manutenzione / Maintenance / Entretien

**Con acqua e sapone neutro,
non usare prodotti chimici.
Bath cloth and soap,
do not use chemical products.
Eau et savon, ne pas utiliser
produits chimiques.**



LN 6400



LN 6688



LN 2511



LN 2577



LN 7704



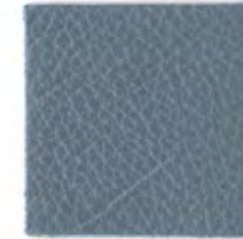
LN 7701



LN 5484



LN 2527



LN 3348



LN 6644



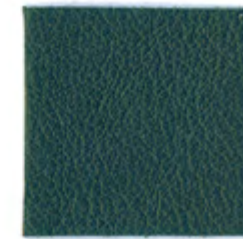
LN 2535



LN 6699



LN 3360



LN 2561



LN 443



LN 5432



LN 3396



LN 5478



LN 3364



LN 2557



LN 2000



LN 1000

LN

N.B.: Le tonalità delle pelli sono indicative; non è possibile assicurare costanza nel colore tra una partita e l'altra (vedi su "Listino Prezzi - tolleranze tessuti")

N.B.: Les couleurs des cuirs sont seulement indicatifs; n'est pas possible assurer la constance de couleur entre un lot et l'autre (merci de voir "Tarifs - tolérances revêtements")

N.B.: The colors indicated for leathers are only samples; it is impossible to ensure consistency of color from batch to the next (please see "Price List - fabric tolerances")

CU2

Cuoio rigenerato stampa liscia
Reconstituted bonded leather
Cuir recostitué



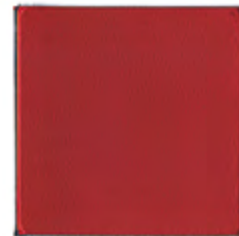
Composizione / Composition / Composition
90% fibre di cuoio / leather fibers /
Fibres de cuir
10% lattice naturale / natural latex /
latex naturel

Manutenzione / Maintenance / Entretien

Con acqua e sapone neutro,
non usare prodotti chimici.
Bath cloth and soap,
do not use chemical products.
Eau et savon, ne pas utiliser
produits chimiques.



CU2 277



CU2 272



CU2 274



CU2 273



CU2 284



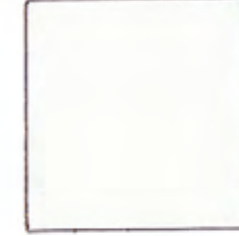
CU2 279



CU2 278



CU2 271



CU2 282



CU2 276



CU2 275

N.B.: Le tonalità delle pelli sono indicative; non è possibile assicurare costanza nel colore tra una partita e l'altra (vedi su "Listino Prezzi - tolleranze tessuti")

N.B.: Les couleurs des cuirs sont seulement indicatifs; n'est pas possible assurer la constance de couleur entre un lot et l'autre (merci de voir "Tarifs - tolérances revêtements")

N.B.: The colors indicated for leathers are only samples; it is impossible to ensure consistency of color from batch to the next (please see "Price List - fabric tolerances")

CU3

Cuoietto stampa liscia
Bonded leather
Cuir



Composizione / Composition / Composition
100% cuoietto / bonded leather / cuir

Manutenzione / Maintenance / Entretien

Con acqua e sapone neutro,
non usare prodotti chimici.
Bath cloth and soap,
do not use chemical products.
Eau et savon, ne pas utiliser
produits chimiques.



CU3 95



CU3 89



CU3 70



CU3 68



CU3 50



CU3 39



CU3 24



CU3 01

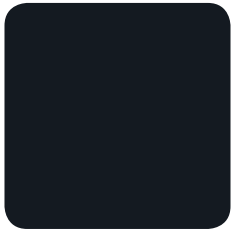
CU2

CU3

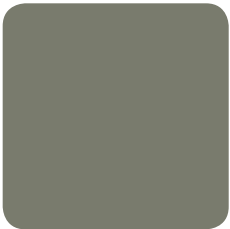
PXW

Plastiche WENDY
WENDY plastics
Plastiques WENDY

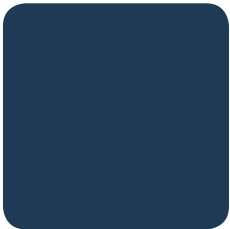
Composizione / Composition / Composition
100% Polipropilene *



PXW 41



PXW 48



PXW 45

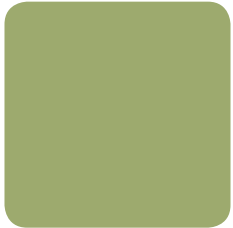


PXW 43

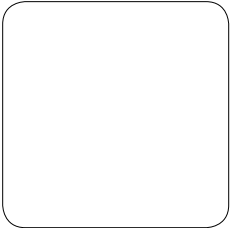


PXW 42

PXW



PXW 44



PXW 46

PXS

Plastiche SUSY
SUSY plastics
Plastiques SUSY

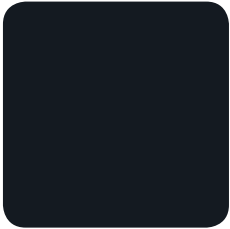
Composizione / Composition / Composition
100% Polipropilene *



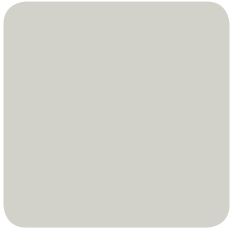
PXS 61



PXS 62



PXS 63



PXS 65



PXS 66

PXS

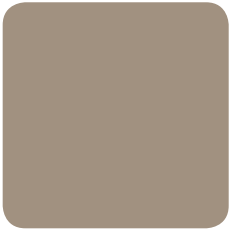
PXV

Plastiche VOILÀ
VOILÀ plastics
Plastiques VOILÀ

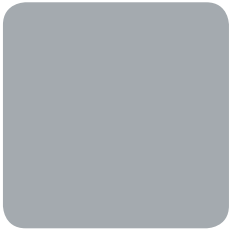
Composizione / Composition / Composition
100% Polipropilene *



PXV 31



PXV 32



PXV 33



PXV 34

PXV

* Per plastiche ignifughe: consultare il servizio commerciale per quotazioni.
For fire retardant plastics: please contact our sales department for quotes.
Pour plastiques version ignifugé: contactez notre service commercial pour les tarifs.

PXG

Plastiche GIADA
GIADA plastics
Plastiques GIADA

Composizione / Composition / Composition
PP Polipropilene

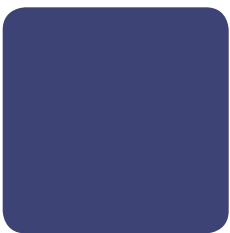
Per plastiche ignifughe: minimo 300 pz
consultare il servizio commerciale per quotazioni

For fire retardant plastics: 300 pcs minimum
please contact our sales dept. for quotes

Pour plastique version ignifugé: minimum 300
pièces contactez notre service commercial
pour les tarifs



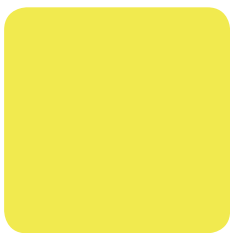
PXG 91



PXG 92



PXG 93



PXG 94



PXG 95



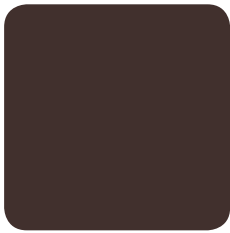
PXG 96



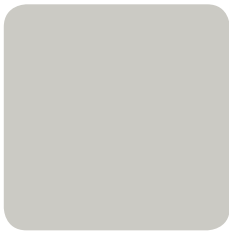
PXG 97



PXG 98



PXG 99



PXG 100

PXG

LG

Legno verniciato naturale mod. WENDY + SUSY
Mod. WENDY + SUSY beech wood
Bois hêtre mod. WENDY + SUSY

Composizione / Composition / Composition
Legno multistrato verniciato naturale
Beech varnished plywood
Bois multipli teité hêtre



LG

LG

PXF

Plastiche FLUX
FLUX plastics
Plastiques FLUX

Composizione / Composition / Composition
PP Polipropilene

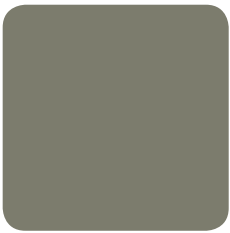
Per plastiche ignifughe: minimo 300 pz
consultare il servizio commerciale
per quotazioni

For fire retardant plastics: 300 pcs minimum
please contact our sales dept. for quotes

Pour plastique version ignifugé: minimum 300
pièces contactez notre service commercial
pour les tarifs



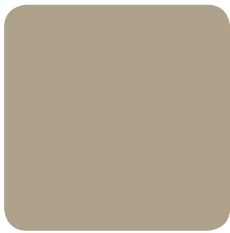
PXF 41



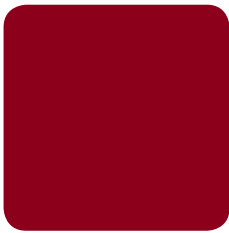
PXF 48



PXF 45

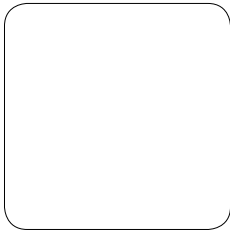


PXF 43



PXF 47

PXF



PXF 46